

COMMUNIQUÉ DE PRESSE
du 1^{er} Avril 2022

— LE COLLECTIF AU FIL DU RAIL —
PRÉSENTE LE



Lieu de vie et d'expérimentations créatives

DÉDIÉ À

la mode circulaire, à l'alimentation durable
et à la culture sous toutes ses formes,

AU

105 rue Curial, Paris 19^E



OUVERTURE
DE LA SAISON TEMPORAIRE 2022
À PARTIR DU MERCREDI 13 AVRIL
2022



REDONNER VIE À UNE HALLE FERROVIAIRE
SUR LA PETITE CEINTURE À PARIS :
LA PRÉFIGURATION D'UN PROJET COLLECTIF UNIQUE
PENDANT 6 MOIS DANS LE 19^E ARRONDISSEMENT !

Le collectif Au Fil du Rail a été désigné **lauréat de l'appel à projet** « À L'ORÉE DE LA PETITE CEINTURE » lancé par SNCF IMMOBILIER en juin 2020 pour **transformer le 105 rue Curial dans le 19^e à Paris**, ainsi que de l'Appel à Manifestation d'intérêt de la Région Ile-de-France dédié à **l'urbanisme transitoire**. Le collectif est formé par des acteurs issus du **monde associatif et culturel du 19^e arrondissement**, d'initiatives citoyennes, de l'architecture éco-responsable et du montage de lieux alternatifs à fort impact social.

Dans le prolongement de son engagement en faveur de l'urbanisme transitoire, SNCF IMMOBILIER a mené avec la Ville de Paris plusieurs actions, dans le cadre d'un protocole signé en 2015, pour développer de nouveaux usages sur certaines emprises de La Petite Ceinture.

Avec le TLM, nous voulons relever le défi d'une **réelle mixité culturelle et sociale** dans un lieu **pensé par et pour les habitants**. L'ouverture définitive du lieu est prévue, après un an de travaux de réhabilitation, à la fin de l'année 2023. Avant les travaux, le collectif ouvre les portes de cet ancien quai de marchandises remarquable de 600m² **niché sur la Petite Ceinture**, dans une **atmosphère conviviale et festive**, pour une saison éphémère de six mois.



**D'AVRIL À SEPTEMBRE 2022, PRENEZ PART
À LA CO-CONSTRUCTION D'UNE BELLE AVENTURE HUMAINE
AUTOUR DES THÉMATIQUES DE MODE CIRCULAIRE,
D'ALIMENTATION DURABLE ET DE CULTURE POUR TOUS.**

Le collectif veut proposer des modèles de consommation et de production durables, respectueux et solidaires, à travers les prismes du textile et de l'alimentation, dans des espaces au caractère exceptionnel. Il s'agit d'un projet unique pensé par des habitants, pour des habitants! Notre premier challenge est donc que ceux-ci s'approprient ce lieu comme le leur, et participent à son développement dès la première phase du projet.

**TOUT L'ÉTÉ, DU MERCREDI AU DIMANCHE,
LE COLLECTIF VOUS INVITE TOUS LES MIDIS, APRÈS-MIDIS
ET SOIRÉES POUR:**

- **PROFITER** d'une grande terrasse calme et préservée sur la Petite Ceinture
- **SE RESTAURER** et **SE RAFRAÎCHIR** au resto/bar du TLM
- **JOUER** en famille, entre amis ou collègues à nos jeux d'extérieur
- **DÉCOUVRIR** des artistes et talents à l'occasion de concerts, expositions, spectacles, représentations théâtrales, scènes ouvertes, comedy shows, etc
- **CHINER** des fripes et participer à un projet textile solidaire
- **PARTICIPER** à des ateliers créatifs et manuels autour du textile durable,
- **SE RENCONTRER** autour de tables-rondes ou conférences
- **TRAVAILLER** ou se détendre autour d'un café lors des temps calmes sur le lieu
- **CO-CONSTRUIRE** le projet avec le collectif (ateliers participatifs de décoration du lieu, participation à la programmation..)
- **SE RETROUVER** pour des moments festifs et conviviaux!

**LES LUNDI ET MARDI, LE TLM PROPOSE SES ESPACES
À LA LOCATION/PRIVATISATION :**

- **HABITANTS** : fêtes de famille, anniversaires
- **ENTREPRISES/ASSOCIATIONS** : réunions, séminaires, afterworks, cocktails, dîners, animations à la carte (ateliers, cours de danse/de yoga...)
- **SCOUTING** pour shooting, tournages de films ou interviews
Un studio de tournage de 100 m² avec fond vert (vidéo/photo) est également disponible sur place à la location.





AU PROGRAMME DE LA JOURNÉE D'OUVERTURE

- 15 H :** Accueil des habitants du quartier et découverte du lieu ; ateliers textile pour adultes ; jeux et ateliers créatifs pour enfants
- 18 H :** Spectacle de Batucada (orchestre brésilien de percussions du quartier)
- 19 H :** Mot d'accueil du collectif et des partenaires institutionnels
- 19 H 30 :** Inauguration du resto/bar du TLM

Rendez-vous sur les réseaux sociaux pour découvrir les surprises du programme du reste de la semaine d'ouverture !

SAVE THE DATE
DU MERCREDI 13 AVRIL AU DIMANCHE 17 AVRIL
SEMAINE D'OUVERTURE DU TLM
105 RUE CURIAL 75019 PARIS

Infos pratiques

RÉSEAUX SOCIAUX

Instagram: [@tlm_aufildurail](https://www.instagram.com/tlm_aufildurail)

Facebook: [Le TLM](https://www.facebook.com/LeTLM)

ACCÈS

Attention, accès au site uniquement par la Petite Ceinture

(et pas par l'entrée au 105 rue Curial) ;
2 entrées possibles :

97 rue Curial

ou 175 avenue de Flandre, 75019 Paris

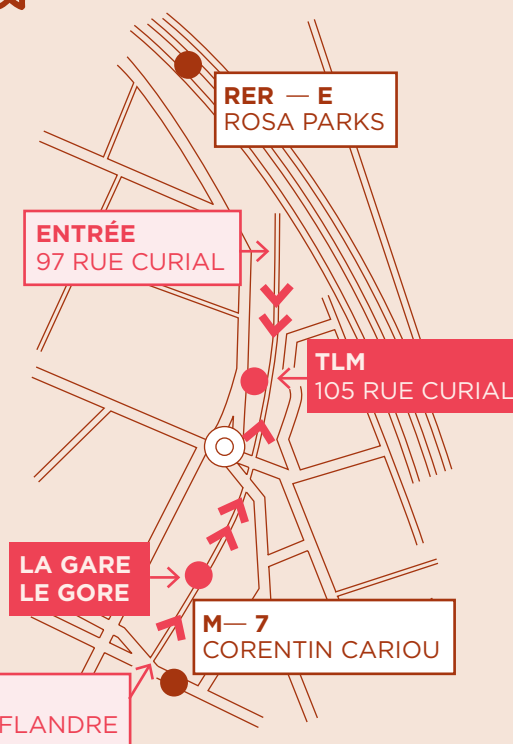
TRANSPORTS EN COMMUN

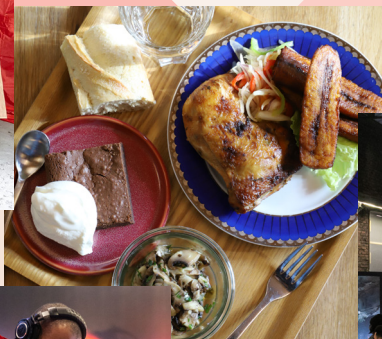
Corentin Cariou (Métro L7),
Rosa Parks (RER E)

HORAIRES D'OUVERTURE

mercredi/dimanche: de midi à 22 h

jeudi/vendredi/samedi: de midi à minuit





© Maïmara Lawson Bouh-Mana/Thomas Moliner/IFA Paris - Fabrice Malard Paris Habitat - Alain Delange/Shutterstock/Salem Mostefaoui/Saywho

— LE COLLECTIF AU FIL DU RAIL —



Un grand merci à nos partenaires institutionnels

Action financée
par la Région Ile-de-France



La Région Île-de-France agit en matière d'aménagement et d'innovation urbaine, afin d'optimiser les fonciers délaissés. Elle répond également, de façon opérationnelle, aux enjeux de l'économie des ressources, pour passer d'une économie linéaire à une économie circulaire en Île-de-France. Elle soutient ainsi les investissements nécessaires pour la remise en état de l'entrepôt et l'équipement du lieu, à hauteur de 333 876€ (Urbanisme transitoire : 200 000 € et éco circulaire : 133 876€). L'engagement du projet Au Fil du Rail en matière de valorisation de délaissés, de soutien au textile durable et à l'alimentation responsable, de réduction des déchets et de catalyseur d'initiatives s'inscrit dans les priorités de l'action régionale.



et à notre partenaire média



N'hésitez pas à nous contacter pour toute demande d'information, de programmation ou de location d'espaces / privatisations.

Thaïs Brujaille-Latour
Responsable du lieu
thaïs@belleilles.fr

Laura Llobel
Chargée de Relations Presse
laurallobell.rp@gmail.com

Lucille Karlinsky
Chargée de Communication
lucille@belleilles.fr