

COMMUNIQUÉ DE PRESSE

La Plaine Saint-Denis, le 8 juillet 2022



CET ETE, ENCORE UNE BELLE PROGRAMMATION SUR LES SITES D'URBANISME TRANSITOIRE SNCF !

Avec l'arrivée des beaux jours, les envies de prendre l'air et de se détendre en famille ou entre amis, sont nombreuses.

Les sites d'urbanisme transitoire mis en place sur les fonciers SNCF à Paris, Pantin, Rouen, Lyon et Strasbourg, vous proposent de trouver une belle programmation artistique et ainsi de chiller, de faire du sport ou de découvrir des nouveaux artistes.

Des tiers-lieux alternatifs, installés temporairement sur des sites SNCF, offrent des lieux de rencontres, de partages et de culture en redonnant une nouvelle vie à des emprises non utilisées par des activités ferroviaires.

LES LIEUX OÙ SE DETENDRE EN FAMILLE OU SE RETROUVER ENTRE AMIS :

Attention : à partir du moment où vous aurez pris connaissance de ce qui suit, votre agenda risque de se remplir très vite afin d'aller tous les visiter, en famille ou entre amis.

A Paris et en proche banlieue :

LA CITE FERTILE À PANTIN (93) :

Ouvert depuis 2018 sur l'emplacement de l'ancienne gare de marchandises de Pantin, La Cité fertile est un tiers-lieu éco-responsable qui propose à la fois des activités culturelles, des ateliers thématiques, des activités sportives mais aussi une très grande terrasse pour venir boire un verre ou manger les très bons plats préparés par les chefs apprentis du Foodcamp de la Source.

Durant tout l'été des concerts, des projets participatifs, des marchés, des vernissages, des chasses au trésor pour les enfants mais aussi des séances de hatha yoga, zumba ou autres activités sportives vous donneront la possibilité d'aborder la vie parisienne d'une autre façon.



Photo Adrien Roux

L'adresse : 14 rue Edouard Vaillant, à Pantin

Comment y accéder ? RER E, gare de Pantin (à 6 minutes de la gare du Nord et à 10 minutes de la gare Saint Lazare)

Les horaires : lundi de 12h à 18h, fermé le mardi, mercredi 18h30 à 1h, jeudi au samedi 12h à 1h et dimanche de 12h à 22h

La programmation sur <https://citefertile.com/>

BERCY BEAUCOUP À PARIS :

Ouvert depuis le samedi 21 mai 2022, ce nouveau tiers-lieu dispose de 9000m² de jardins et de plein air. La guinguette La Javelle, grâce à une programmation très variée, vous permettra de vous déhancher au son des DJ Set et Concerts en tout genre.

La terrasse, illuminée par des guirlandes de fêtes foraines, garantie le dépaysement et les bons moments entre amis ou en famille.



Photo Bercy Beaucoup

En partenariat avec La Javelle et Le Plant B par Coup de Pousses, des initiatives expérimentales, artistiques, économiques et solidaires auront lieu avec en perspective l'émergence du nouveau quartier de Bercy-Charenton.

L'adresse : face au 20 Bd Poniatowski, Paris 12e
Comment y accéder ? Tramway T3a Baron le Roy, Métro Cour Saint-Emilion (14min à pied), Bus 111
Les horaires : Le jardin : tous les jours de 10h à 17h
La guinguette La Javelle : mardi au vendredi de 17h à minuit, samedi et dimanche de 12h à minuit
La programmation sur leur page Facebook ou Instagram

GROUND CONTROL À PARIS :

Situé à proximité de la gare de Lyon depuis 2015, dans une ancienne halle de tri postal appartenant à la SNCF, Ground Control porte dans son ADN la culture, la planète et la solidarité.



Ouvert toute l'année, la programmation de ce site est riche et variée. Concerts, DJ Set, ateliers d'éveil musical, boom des enfants ou cours de yoga : il y en aura pour tout le monde !

Vos papilles ne seront pas en reste avec pas moins de 11 points de restauration, proposant de la streetfood originaire de tous les continents.

L'adresse : 81 rue du Charolais - Paris 12e
Comment y accéder ? Gare de Lyon - Reuilly-Diderot -
Montgallet (ligne 1, 8 et 14)
Les horaires : mer - jeu : 12h - 00h, ven - sam : 12h - 1h, dim :
12h - 22h30
La programmation sur <https://www.groundcontrolparis.com/>

TLM À PARIS :

C'est l'un des tous derniers sites d'urbanisme transitoire à avoir ouvert ses portes. Le 13 avril 2022, « Au fil du rail » transformait un ancien quai de marchandises situé sur la Petite Ceinture, en un lieu dédié à la mode circulaire, à l'alimentation durable et à la culture sous toutes ses formes.



Photo Louis Comar

Au programme chaque semaine du mercredi au dimanche : resto/bar, terrasse, jeux d'extérieurs pour petits et grands, ateliers créatifs, concerts, expos, soirée « TLM Comedy Club », DJ sets, ...

Un lieu à venir découvrir de toute urgence !

L'adresse : 105 rue Curial, Paris 19e

Comment y accéder ? Métro Corentin Cariou (ligne 7), Gare de Rosa PARKS (RER E) et tramway T3b (arrêt Rosa Parks)

Les horaires : Ouvert mercredi et dimanche de midi à 22h, les jeudis, vendredis et samedis de midi à minuit

La programmation sur leur page Facebook ou Instagram

En région :

LE QUARTIER LIBRE DE ROUEN :

C'est à Rouen que le coup d'envoi de l'été a été donné le 1er avril dernier, avec l'ouverture du « Quartier libre de Rouen » géré par L'Atelier Lucien.

Leur objectif est simple : vous faire passer un bon moment en famille ou entre amis, dans un lieu culturel, vivant et alternatif, en plein cœur de la capitale normande. Chaque année, ce sont 400 artistes et personnalités qui s'y côtoient lors de concerts, conférences, temps de rencontres. Venez flâner dans les échoppes d'artisans, vous régaler dans les restaurants-bar, vous impliquer dans le jardin partagé ou participer à un escape-game ou à un tournoi de pétanque.



L'adresse : Place Carnot à Rouen

Comment y accéder ? métro Joffre - Mutualité

Les horaires : Ouvert 7j/7 du 1er avril au 2 octobre 2022.

- Du lundi au jeudi de 17h à minuit
- Les vendredis de 17h à 1h
- Les samedis de 14h à 1h
- Les dimanches de 12h à 20h

La programmation sur le site : <https://www.lequartierlibre.org>

TERRITOIRES À LYON :



Pour la troisième année consécutive, le site Territoires a ouvert ses portes pour le plus grand plaisir des Lyonnaises et Lyonnais. Chaque soir, ce jardin accueillera le public pour boire un verre, se restaurer ou simplement se détendre.

Investir une friche de 3 500 m², l'aménager et inviter le tout Lyon à chiller sur des transats, parce que c'est l'été et parce qu'on y est si bien, voilà la mission de BrewDog, du 1^{er} juin au 14 juillet.

Des bonnes choses à manger, du bon son, tout en regardant des artistes de streetart en train de créer ... un cocktail idéal pour venir se détendre la semaine ou le week-end, après une journée intense.

L'adresse : 97 avenue Jean JAURES, 69007 LYON

Comment y accéder ?

Les horaires : Lundi au samedi, de 17h à 23h

Retrouvez toute la programmation sur Facebook et Instagram

@Territoireslyon

LA GRENZE À STRASBOURG :

Ouvert du 6 mai au 6 août pour sa 4^e saison. Cette année encore, la programmation sera variée sur le plan musical avec une vingtaine de concerts internationaux et nationaux. Des cartes blanches pour les labels locaux et des djs sets seront également organisés.

En plus de l'aspect musical, les Strasbourgeoises et Strasbourgeois pourront participer à des soirées organisées autour d'un bar et d'une crêperie ambulante à vélo ; à des apéros vélo (pour faire réparer son vélo), à des ateliers de créations d'objets durables, des soirées « jeux de plateau », des escape game, des conférences,

Les sportifs ne seront pas en reste avec les dimanches « bien-être » organisés autour de séances de yoga & massages, de la gym tonic, de la danse traditionnelle, de la danse cancan, de la gym Feldenkreis, du self-défense, du stretching, cardio-dance etc.

Nouveauté à découvrir : une fresque street-art géante, réalisée par un illustrateur de la HEAR (Haute école des arts du Rhin), Basile Bibas, choisi après un appel à projet en relation avec les usages éphémères de la Ville de Strasbourg. Un nouvel espace ludique ravira les jeunes « Grenzimonstres ».



Photo : François Freundlich

L'adresse : 23 rue Georges Wodli, 67000 STRASBOURG

Comment y accéder ? de Mercredi à Samedi de 17h à 00h30,
Le Dimanche de 15h à 21h

Les horaires : En accès libre du mercredi au samedi de 17 h à
0 h 30, le dimanche de 15 h à 21 h

Programmation sur www.lagrenze.eu

LES RENCONTRES DE LA PHOTOGRAPHIE D'ARLES :

Depuis 2016, SNCF Immobilier prend part aux Rencontres de la Photographie d'Arles par l'accueil de plusieurs expositions et la transformation de ses anciens sites ferroviaires. D'une ancienne activité ferroviaire de réparation et de construction de locomotives à de nouveaux lieux culturels, ces expériences ont permis d'activer ces sites en leur attribuant de nouveaux usages éphémères et temporaires.

Cette année, du 4 juillet au 25 septembre, SNCF Immobilier mettra à disposition une partie de l'ancienne halle, Ground control, pour y abriter les expositions :

- « Documents imaginés » : commissaire de l'exposition : Ravi AGARWAL
- « Une attention particulière » où trois diplômés de l'Ecole Nationale Supérieure de la Photographie (Cassandra COLAS, Gaëlle DELORT et Maxime MULLER) exposeront pour la première fois lors de ces rencontres d'Arles.



L'adresse : 3 Rue Jean Gorodiche, 13200 Arles

Comment y accéder ? Gare d'Arles

Les horaires : de 10h à 19h30

Programmation sur : <https://www.rencontres-arles.com/fr>

L'URBANISME TRANSITOIRE PAR SNCF IMMOBILIER, C'EST QUOI ?

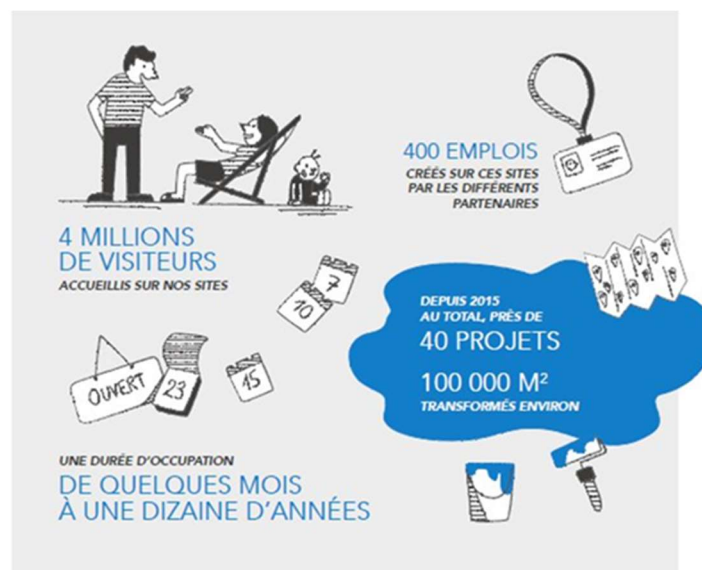
L'urbanisme transitoire a vocation à donner une nouvelle vie aux emprises ferroviaires non utilisées comme des terrains inoccupés, ou des bâtiments vides, en créant de nouveaux lieux de partage et de vie dans l'attente de leur reconversion future.

L'occupation d'un site préfigure de nouveaux usages qui répondent aux besoins du territoire et contribuent ainsi à l'enrichissement de la future programmation urbaine. Ces projets éphémères, temporaires ou de transition portent en commun une dimension expérimentale, partenariale et sociale, en cohérence avec la responsabilité sociétale du Groupe SNCF

Ces projets sont étroitement liés à l'identité, l'histoire, la géographie et le potentiel du site occupé. Ils ont une forte dimension inclusive dans un souci de dialogue avec les territoires et les riverains et traduisent une certaine idée de la convivialité qui pense et met en œuvre le mieux vivre ensemble.

Avec l'urbanisme transitoire, SNCF Immobilier crée la ville de demain, une ville sobre, résiliente, inclusive et solidaire.

Ces projets populaires et inclusifs, portent une dimension à la fois expérimentale, partenariale et sociale et font prendre conscience aux visiteurs des enjeux sociétaux, écologiques et environnementaux et illustrent parfaitement la démarche d'Urbanisme Transitoire lancée par **SNCF Immobilier** depuis 7 ans.



À PROPOS DE SNCF IMMOBILIER

Au sein de la société SNCF, SNCF Immobilier assure pour les cinq sociétés du groupe, la gestion et l'optimisation immobilière du parc d'exploitation ainsi que le facility management, l'aménagement et la valorisation des biens fonciers et immobiliers non utiles au système ferroviaire avec notamment sa filiale d'aménagement et de promotion immobilière Espaces Ferroviaires et la mission d'opérateur du logement et de bailleur social avec sa filiale ICF Habitat. SNCF Immobilier comprend 7 directions immobilières territoriales qui travaillent avec les acteurs locaux sur l'ensemble du territoire national

Chiffres clés :

- 8 millions de m² de bâtiments industriels et tertiaires, d'activités sociales.
- 20 000 hectares de foncier détenu par SNCF Immobilier.
- 95 000 logements dont 85 % de logements sociaux.
- Plus de 2 800 collaborateurs.

Contact presse SNCF IMMOBILIER :

Philippe Planchot : 06 12 83 02 05 philippe.planchot@sncf.fr

Magali Bouarfe : 06 16 77 87 89 magali.fontaine@sncf.fr

Plus d'information : : <http://www.presse-sncf-immobilier.fr>