

COMMUNIQUÉ DE PRESSE

ICF HABITAT
LA SABLIÈRE



PARIS, LE 3 JUILLET 2017

#logementsocial #urbanisme #architecture

Renouvellement urbain

INAUGURATION DE LA 1ERE TRANCHE DE L'ÎLOT FULTON PARIS 13E

Paris, le 3 juillet 2017 à 18h30 - Dans le cadre d'un vaste programme de renouvellement urbain de 323 logements à horizon 2020, [ICF Habitat La Sablière](#) inaugure aujourd'hui la première tranche des travaux comprenant 89 logements sociaux et 2 commerces en présence de : Jérôme COUMET, maire du 13e arrondissement de Paris, Benoit QUIGNON, président d'ICF Habitat et directeur général de SNCF Immobilier, Patrick JEANSELME, président du directoire et Jean-Luc VIDON, directeur général d'ICF Habitat La Sablière.

ZOOM sur le projet de renouvellement urbain Fulton

UNE FORTE IMPLICATION DES LOCATAIRES POUR UNE RÉSIDENCE DE HAUTE QUALITÉ ARCHITECTURALE

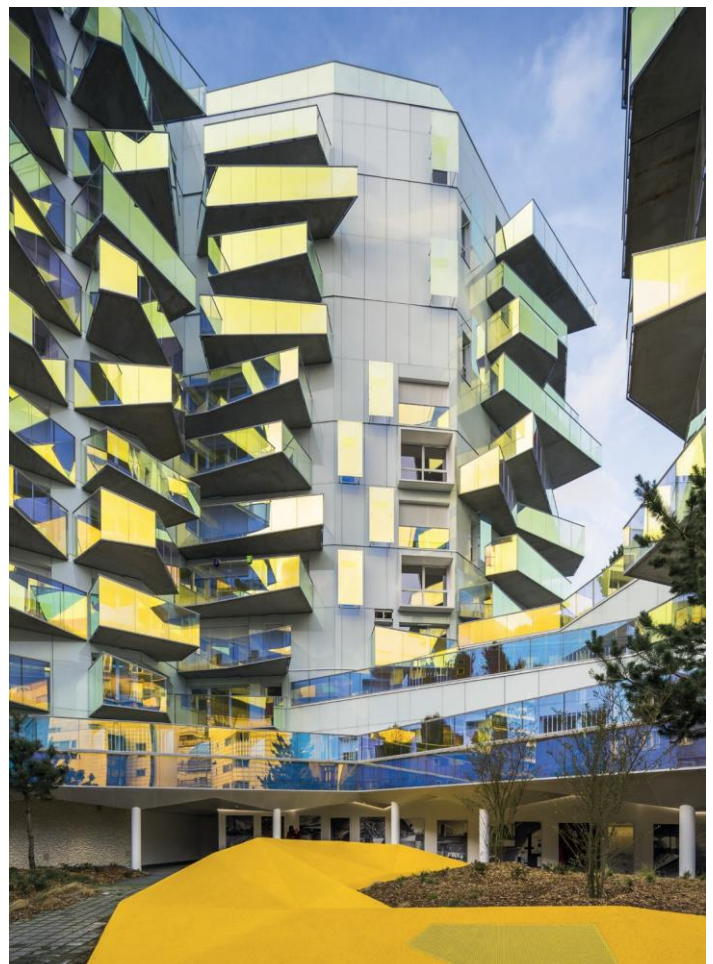
La résidence Fulton marque la première étape du projet de renouvellement de l'ensemble de l'îlot Fulton lancé par ICF Habitat La Sablière pour apporter plus de confort et plus de logements de qualité.

Concertation, conception du programme, accompagnement social, relogement, démolition, construction... autant d'étapes qui ont ponctuées le projet avec la participation très active des habitants et des partenaires.

Des ateliers de concertation ont été mis en place pour associer les locataires au démarrage du projet. Ces ateliers ont notamment permis d'établir une charte de relogement qui définit les conditions de prise en charge, les engagements d'ICF Habitat ainsi que les contraintes liées aux relogements.

À ce titre, Patrick Jeanselme, président du directoire d'ICF Habitat La Sablière, souligne « *les expertises des équipes pour réaliser le projet mais avant tout leur capacité à collaborer entre elles et avec nos partenaires.* »

La résidence est édifée en lieu et place de la Tour 13 qui a accueilli l'exposition de street art du même nom en 2013.

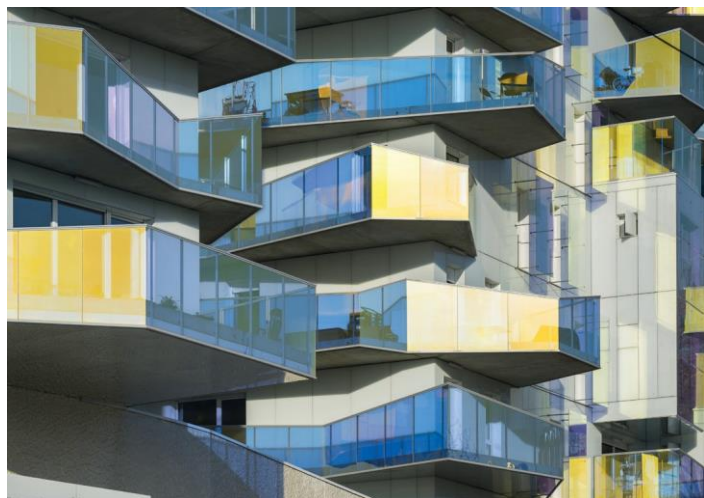


UN EMPLACEMENT IDÉAL ET UNE GAMME DE LOGEMENTS QUI RÉPOND AUX BESOINS DES HABITANTS

En front de Seine, très bien desservie par les transports en commun, cette opération propose des logements sociaux, du T1 au T5, dans un bassin d'emploi majeur, mais où le marché locatif est très tendu.

Plusieurs niveaux de loyers sont appliqués selon les financements, ainsi, le loyer d'un T2 de 45 m2 peut varier de 512 € à 755 € charges comprises (PLAI / PLS) en adéquation avec les ressources des locataires.

Le bâtiment bénéficie d'une isolation thermique performante afin de réduire la consommation d'énergie et maîtriser le coût des charges pour les locataires.



Le programme respecte le « Plan Climat » de la Ville de Paris, la certification « Habitat et Environnement » profil A performance Millésime 2012, Qualitel RT 2012 -10%, Label « Bâtiment Basse Consommation ».

Cette opération a été soutenue par l'État, la Ville de Paris, la Région Île-de-France et la SNCF.

Le time lapse de la construction est consultable ici : <http://www.icfhabitat.fr/sablriere/video-travaux-fulton>

CARACTÉRISTIQUES DU PROGRAMME

- Architecte : Bernard Buhler
- Entreprise générale : BOUYGUES Ile-de-France
- Montant de l'opération (logements) : 19,55M€ TTC

FINANCEMENTS LOGEMENTS

- Prêts 58 %, Fonds propres 6 %, Peec SNCF 10 %
- Subventions : Ville 20 %, Etat 3 %, Région 3 %
- 9 395 heures d'insertion par l'activité économique sur le chantier, soit 107% des objectifs fixés.

Prochaines étapes

La deuxième phase s'achèvera en 2020 avec la livraison de 181 logements sociaux supplémentaires, 55 logements intermédiaires et une crèche.

À propos de : [ICF HABITAT LA SABLIERE](http://www.icfhabitat.fr)

ICF HABITAT LA SABLIERE gère un patrimoine de 39 500 logements et studios/chambres dans les 8 départements d'Ile-de-France. Elle contribue au développement d'une offre nouvelle de logements sociaux avec un objectif de construction de 900 à 1000 logements/an. La société mène également une politique de rénovation active de ses résidences pour améliorer le cadre de vie et l'attractivité de son patrimoine. ICF Habitat La Sablière est une société d'ICF HABITAT. Au sein de SNCF Immobilier, un des 5 grands métiers du groupe SNCF, ICF HABITAT est présente dans les grands pôles urbains via ses six sociétés : 4 Entreprises sociales pour l'habitat (ESH), une filiale de logements intermédiaires et à loyer libre et une société de transactions immobilières.

Contact presse : Chafia Baci - cbaci@hopsotchcapital.fr - 01 58 65 00 76