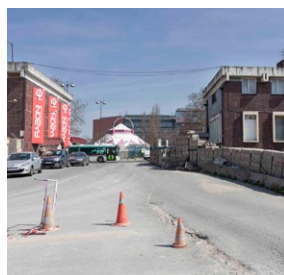
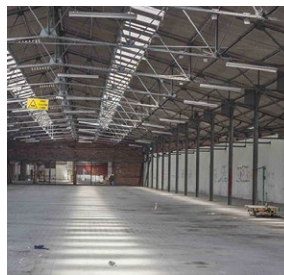


SEPTEMBRE
2016



DOSSIER DE PRESSE

LES « SITES ARTISTIQUES TEMPORAIRES »

SOMMAIRE

ÉDITO PAR BENOÎT QUIGNON	P3
LES SITES ARTISTIQUES TEMPORAIRES	P4
LES ORIGINES	P5
LE TEMPS DE L'AMI	P6
LES SITES ARTISTIQUES TEMPORAIRES, EN 2016	P7
LES SITES ARTISTIQUES TEMPORAIRES, EN 2017	P10
PARTENARIATS	P12
CONTACTS	P15

ÉDITO



Très régulièrement sollicitée pour des demandes d'occupation culturelle ou artistique, SNCF Immobilier a choisi d'initier la démarche des Sites Artistiques

Temporaires sur certains sites ferroviaires inexploités, appelés demain à une 2^e vie. Cette démarche, lancée en 2015, s'inscrit pleinement dans notre rôle d'acteur urbain, fortement implanté dans les villes et territoires.

Aujourd'hui, l'engouement pour cette initiative se confirme. Les projets se concrétisent et pas une semaine ne passe sans que de nouveaux contacts se tissent avec de nouveaux acteurs de la Cité.

A travers les Sites Artistique Temporaires, SNCF Immobilier contribue à proposer de nouveaux espaces de partage et d'émotions dans le coeur de nos villes, au bénéfice de tous.

La démarche des Sites Artistiques Temporaires est avant tout expérimentale. Elle s'invente au fur et à mesure, dans le dialogue avec les artistes et leurs publics. Ce qui en fait probablement son essence

même. Depuis le début de cette aventure SNCF Immobilier est engagé au quotidien, au jour le jour, aux côtés de tous les porteurs de projets qui nous émerveillent par leur manière de réinventer nos lieux et de proposer des expériences inédites à tous les publics.

Et les succès sont d'ores et déjà au rendez-vous!

Grand Train par exemple, situé à Dépôt Chapelle et ouvert depuis le printemps dernier. Une émanation de Ground Control dont le concept a lui-même fait des petits cet été à Arles, lors des Rencontres de la Photographie. Autres exemples, La Station, réalisé par le collectif MU aux mines d'Aubervilliers, ou encore l'installation évolutive Dérives portée par l'artiste Dziki Véronique Missud dans le Jardin des Pyrénées. Les exemples sont nombreux et illustrent parfaitement cette capacité à réinventer des lieux emblématiques de l'histoire de la SNCF, une histoire collective.

Une démarche aujourd'hui sur les rails... que nous souhaitons ouverte et accessible à tous!

Benoit QUIGNON,
Directeur général de SNCF Immobilier

LES SITES ARTISTIQUES TEMPORAIRES

Chaque jour, les Sites Artistiques Temporaires investissent des lieux inexploités pour leur donner un nouveau souffle. Ils remettent l'art et la culture au centre des préoccupations dans des espaces urbains hier fermés, demain ouverts à la ville.

Les Sites Artistiques Temporaires, une démarche :

- **pionnière** portée par SNCF Immobilier. Son objectif ? Ouvrir les portes de lieux inconnus, issus de l'histoire industrielle et ferroviaire française, à des projets culturels et artistiques, conviviaux et éphémères
- **expérimentale** et fruit d'une co-construction entre SNCF Immobilier, les porteurs de projets, les collectivités et ses différents partenaires. La démarche s'invente et se crée en même temps qu'elle se déploie. Innovante dans son processus, elle l'est aussi dans sa proposition de réinventer et de faire des espaces urbains, des nouveaux terrains de jeu et d'échanges
- **culturelle**, pour la ville. La démarche des Sites Artistiques Temporaires replace l'art et la culture au centre de la ville et ouvrent au plus grand nombre des sites jusqu'alors fermés au public
- **urbaine** ; la ville de demain sera dessinée au fur et à mesure de l'apparition des nouveaux usages et besoins, eux-mêmes portés par des acteurs multiples mettant l'humain et le vivre ensemble au cœur des projets et révélant l'intérêt de ces sites destinés à devenir de nouveaux quartiers

LES ORIGINES

Ground Control, le projet pilote

En 2015, le dispositif des Sites Artistiques Temporaires a été initié à partir du projet «pilote» Ground Control.

Entre avril et octobre 2015, le dépôt SNCF La Chapelle a ouvert un espace «à la Berlinoise», de détente, de convivialité, autour d'un bar et d'espaces de trocs, d'échanges et d'exposition avec une programmation mêlant concerts, résidences et festival d'agriculture urbaine.

Le projet, qui a attiré plus de 200 000 visiteurs, a permis de valider définitivement l'intérêt de ce nouvel usage de l'espace urbain.



LE TEMPS DE L'AMI

En mai 2015, suite aux nombreuses demandes de porteurs de projets et du succès rencontré par Ground Control, SNCF Immobilier a décidé de poursuivre cette démarche novatrice sous le nom des « Sites Artistiques Temporaires ».

Dans ce cadre, un Appel à Manifestation d'Intérêt (AMI) a été formalisé auprès des opérateurs culturels et artistiques.

Le 5 mai 2015, SNCF Immobilier annonçait l'ouverture de l'AMI et de la plateforme de dépôt des projets. L'AMI s'adressait à tous les opérateurs culturels, artistiques et acteurs du « mieux-vivre » dans la ville et les territoires, ayant une démarche innovante, collaborative et ouverte à tous les publics. Ainsi, 1 300 personnes se sont inscrites sur la plateforme dédiée, 500 sont venues visiter les lieux et 313 ont déclaré avoir un projet à déposer. Au terme de cette phase, 72 porteurs de projets ont déposé 81 projets.

Afin de traiter ces propositions de projet, un comité d'experts SNCF a été constitué pour évaluer la faisabilité technique, juridique et économique des projets. Après cette étape, 24 projets ont été retenus pour être présentés devant un comité de sélection réunissant des personnalités qualifiées du monde de la culture et de la ville :

- Dominique Alba, directrice générale de l'atelier parisien d'urbanisme
- Hortense Archambault, directrice de la maison de la culture de Seine Saint-Denis
- Didier Deschamps, président et directeur général du théâtre du Chaillot
- Marianne Eshet, déléguée générale de la fondation SNCF
- Henri Jobbé-Duval, commissaire général de Révélations
- Olivier Poivre D'Arvor, philosophe et écrivain

Au total, 14 projets ont finalement été sélectionnés dans le cadre de l'AMI. L'annonce des lauréats a été officialisée en janvier 2016, point de départ d'un travail au quotidien avec l'ensemble des porteurs de projets retenus.

Ainsi est née la démarche des Sites Artistiques Temporaires ! Une démarche qui aujourd'hui dépasse le simple cadre de l'AMI et regroupe l'ensemble des actions culturelles et artistiques menées avec SNCF Immobilier.

Retrouvez l'ensemble de l'actualité des SAT sur :

<http://www.presse-sncf-immobilier.fr/accueil/sites-artistiques-temporaires/>

Les Sites Artistiques Temporaires, en 2016

GRAND TRAIN (Dépôt Chapelle – 75018)

ART ET SOLIDARITÉ – JUSQU'AU 16 OCTOBRE 2016



Proposant un univers à la fois ludique et décalé en lien avec le thème du chemin de fer et du voyage, « Grand Train » propose au public un parcours insolite et décalé entre musée et lieu de vie. L'intérieur du site est investi pour couvrir près de 6 000 m². On y retrouve une salle de cinéma, huit restaurants, une librairie, un espace scénique, des expositions (locomotives, machines, objets), des visites guidées... À l'extérieur, un bar à

ciel ouvert, des terrains de pétanque, des terrasses, un espace enfant, un terrain de jeu, des jardins, une épicerie, des marchés de produits frais...

En savoir plus: <http://www.grandtrain.com/>

OBJECT AND HUMAN (Dépôt Chapelle – 75018)

ARTS PLASTIQUES ET CONTEMPORAINS – JUSQU'AU 16 OCTOBRE 2016



Le collectif « Object and Human » investit l'un des interstices de Grand Train. Il interroge le lien entre l'humain et l'objet à travers la mise en place d'un dispositif de rencontre entre public et objets. Ce « Bureau des objets trouvés » présent dans le parcours muséal proposé, est une installation mobile mettant en scène les objets perdus ou oubliés d'une gare. Le plus: Il s'accompagne d'un jeu-concours participatif: "qui saura retrouver

les propriétaires des quatre bagages abandonnés?"
À vous de jouer!

LA STATION (Gare des Mines – 75018)

CONVIVIAL ET MUSICAL – DE JUIN À OCTOBRE 2016



Située au carrefour de Paris, Saint Denis et Aubervilliers dans l'ancien bâtiment Gare Des Mines, le lieu propose un espace convivial et festif consacré aux nouvelles scènes musicales. Ce projet est porté par les collectifs MU, Hydropathes, Berlinons Paris et Atelier Craft, avec le soutien du Point Ephémère.

Fort de son expérience du Garage MU et de sa micro salle de concert en plein cœur de la Goutte d'Or, le Collectif MU convie

durant plusieurs mois des artistes à ré-imaginer les espaces pour en faire un véritable terrain de jeu et de fête.

En savoir plus: <https://www.mu.asso.fr/station/>

DÉRIVES (Jardin des Pyrénées – 75020)

ART ET CRÉATIVITÉ – JUSQU'AU 7 OCTOBRE 2016



Exposition en plein air, Dérives, installation de l'artiste Dziki Véronique Missud, s'envisage comme une création évolutive! Au cœur de cette installation, des matériaux translucides qui reflètent les qualités et les nuances lumineuses du jardin, créant ainsi une véritable déambulation visuelle de tâches-couleurs. Le promeneur est invité à s'y perdre, à rêver... à dériver. Certains soirs, la lecture d'une poésie en hommage à la paix vient éclairer la démarche de l'artiste.

En savoir plus: <http://www.presse-sncf-immobilier.fr/accueil/sites-artistiques-temporaires/>

APÉRO NOISE (Gare des Mines – 75018)

ART ET MUSIQUE – LE 1^{ER} OCTOBRE 2016

Cette année, Noise la Ville fête ses 5 ans ! L'occasion de profiter ensemble d'un Apéro Noise qui, pour l'occasion, prend des airs de festival. Accueilli par La Station, les seules obligations sont : partager, découvrir, profiter, le tout dans une ambiance festive, rythmée par de nombreux concerts, performances artistiques, DJ Sets ou encore expositions sur le thème de la culture urbaine.

UNE BOHÈME (Dépôt Chapelle – 75018)

SPECTACLE ET MUSIQUE – LE 5 OCTOBRE 2016

Adaptation sur scène de La Bohème de Puccini, le spectacle « Une Bohème », interprété par une troupe de 6 chanteurs lyriques, rend l'opéra accessible à tous. Le cadre insolite du lieu viendra intensifier l'histoire et raconter ce que les personnages ne disent pas. La mise en scène invite à se déplacer au fur et à mesure que l'histoire progresse.

GRAND VERGER (Gare de Lyon Daumesnil – 75012)

ARTS ET RELAXATION – DE OCTOBRE 2016 À AVRIL 2017

Nouveau concept, on découvre ici une ferme urbaine... conçue par vous et pour vous. Venez flâner au cœur de jardins urbains... qui vous donneront l'occasion d'apprendre le "fait main" et de participer à des ateliers de création de terrariums et design végétal. Grand Verger vous accueille dans un havre de paix favorisant la relaxation, la discussion dans une atmosphère cosy et reposante.

A noter : une 2nde étape est prévue pour la fin de l'année, avec l'occupation de l'intérieur de l'ancienne hall : food et beverages, shop et market, services, factory, exposition et salle de spectacle.

Les Sites Artistiques Temporaires, en 2017

LE TAROT DES OBJETS

ARTS ET VOYANCE

L'association Object & Human a sélectionné des objets d'occasion insolites chinés chez des brocanteurs au travers de toute l'Europe afin de les faire interagir avec l'homme au cours d'une performance insolite. Sur la base d'un questionnaire, l'artiste a réinventé le tarot pour associer à chaque carte un objet symbolique. Les visiteurs sont donc conviés par une actrice à une séance de voyance : le tarot des objets. Carte après carte, la voyante leur révélera de quel objet leur avenir sera fait, et qui sait, l'objet de leur vie...

LE MARATHON CRÉATIF

JEUX ET ARTS

Entre fête foraine, casino et bazar, venez découvrir le Marathon Créatif. Ludique, collaboratif et artistique, il invite à créer, jouer et partager l'art. Pour l'événement, les visiteurs deviennent « joueurs » et se promène dans l'espace divisé en « quartiers » : quartier « libre », quartier « d'échauffement », quartier « matchs », quartier « petits joueurs ».

OPEN CATHÉDRALE

AGRICULTURE URBAINE ET ARTISTIQUE

Open Cathédrale met en avant les arts-plastiques et l'agriculture urbaine et utilisera l'espace mis à disposition pour créer un jardin comestible urbain hors-sol. Le lieu servira de plateforme à d'autres initiatives comme une intervention de Michel Gondry, une autre de Zero Waste sur l'agriculture urbaine ou encore un espace de co-travail et d'innovation.

LA CATHÉDRALE ÉPHÉMÈRE DES ARTS DE LA RUE

ART ET SPECTACLE VIVANT

Ouvrir les coulisses d'un spectacle, organiser des répétitions ouvertes, sensibiliser les jeunes aux métiers du spectacle vivant : telles sont les ambitions du Teatro del Silencio.

LA CHAPELLE

GASTRONOMIE ET FAMILLE

La Chapelle se concentre autour de la gastronomie pour réinventer une nouvelle manière de vivre. Il vise à faire renaître un lieu abandonné en créant de nouvelles façons de manger, boire, de consommer et se divertir. Chaque semaine, les exposants pourront déposer leurs objets, chiner ou simplement goûter des spécialités culinaires. Découvrez un événement populaire et familial, une véritable invitation au voyage.

LE SPEED DATING DES OBJETS

OBJETS ET RENCONTRES

L'exposition Speed Dating des Objets invite chaque week-end les visiteurs à rencontrer trois objets différents et interagir avec eux via des écrans tactiles. Les réponses et les coordonnées des visiteurs sont enregistrées et une fois le questionnaire achevé le taux d'affinité avec l'objet s'affiche. Rencontrez l'objet de votre vie : à l'issue de cette animation d'un mois, ceux qui auront le plus d'affinités avec l'objet repartiront avec lui !

BATAILLE

ART ET SPECTACLE VIVANT

C'est au cœur de la Halle Dubois que le spectacle vivant Bataille prend place. Assistez à un spectacle atypique qui vous invite à ré-envisager l'espace de représentation et le rapport au spectateur. Pendant 3 heures, vous êtes invités à découvrir l'histoire de Zahid, un jeune homme disparu et à débattre sur les grandes thématiques qu'aborde le spectacle avec des philosophes.

CASE

ART ET RECYCLAGE

Un projet artistique qui sort des cadres : le projet se décline autour du voyage et du recyclage avec un contenant, à la fois symbole du transport mais aussi matériau urbain : le container.

Le projet ne se veut pas simplement une exposition, mais un lieu de vie propice à la découverte. Il se décline autour de mini-structures, les petites "cases", autant de containers thématiques.

Les Sites Artistiques Temporaires se retrouvent aussi au travers des partenariats menés ponctuellement

LE FESTIVAL PARENTHÈSE

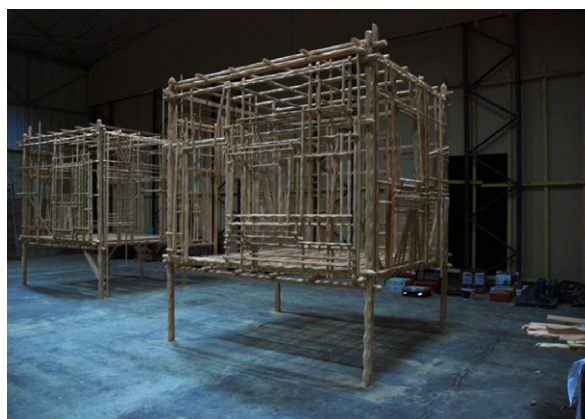


Après une première édition en mai dernier, le collectif Lucien va de nouveau investir la gare Saint-Sever, à Rouen, du 16 au 18 septembre, du 23 au 25 septembre et du 30 septembre au 2 octobre prochains. Le projet est porté par le collectif Lucien, une association rouennaise d'évènementiel artistique, dont l'objectif est de créer des événements multidisciplinaires originaux.

Au programme : musique, performances artistiques, films, restaurants et bien d'autres choses.

En savoir plus: <http://www.presse-sncf-immobilier.fr/accueil/sites-artistiques-temporaires/>

L'EXPOSITION DE SARA FAVRIAU



En partenariat avec le Palais de Tokyo, l'artiste Sara Favriau, diplômée de l'École Nationale Supérieure des Beaux-Arts de Paris, a occupé, en février 2016, un ancien atelier fret à Pantin. 600 m² ont ainsi été mis à sa disposition comme lieu de travail en amont de son exposition au Palais de Tokyo.

En savoir plus: <http://www.presse-sncf-immobilier.fr/accueil/sites-artistiques-temporaires/>

VORREI TANTO – TORNARE A CASA

L'artiste Anna Rispoli a réalisé une performance artistique éphémère dans un immeuble ICF Habitat – filiale de SNCF Immobilier, la résidence Raymond Queneau à Paris 18^e, les 15 et 16 juillet 2016. Cet événement a consisté à demander à ses habitants de composer en intervenant sur les lumières de leur logement la phrase en morse « Je voudrais tellement rentrer à la maison ». L'objectif du projet était de favoriser la rencontre entre les personnes à partir d'un acte simple et gratuit. Précédée de plusieurs mois de travail auprès des habitants, la performance de 25 minutes s'est déroulée face à un public réuni sur l'espace dégagé du site de Chapelle Evangile.

LE FESTIVAL ROSE BÉTON



Dans le cadre du festival international « Rose Béton » dédié aux pratiques et aux cultures urbaines, SNCF a soutenu, du 2 juin au 28 août 2016, deux projets artistiques, en partenariat avec la Ville de Toulouse :

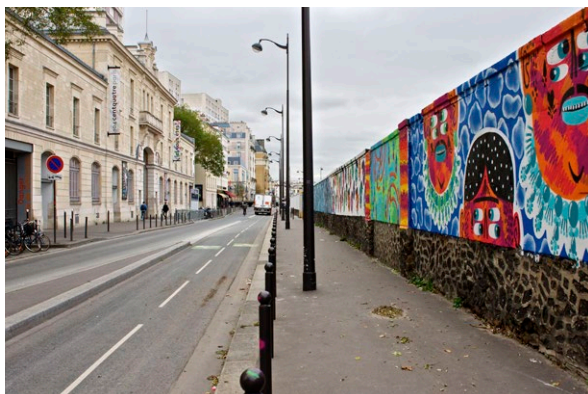
- un wagon a été mis à disposition par Ermewa, filiale de SNCF, à l'artiste New-Yorkais FUTURA 2000. Transformé en œuvre d'art, il est exposé sur le parvis du Musée des Abattoir
- une fresque de 85 mètres de long a également été réalisée par 4 artistes internationaux sur un mur SNCF, situé rue Pierre Cazeneuve, à Toulouse.

En savoir plus: <http://www.presse-sncf-immobilier.fr/accueil/sites-artistiques-temporaires/>

FESTIVAL DE PROJECTION VIDÉO

Le samedi 27 août, à la tombée de la nuit, les deux châteaux d'eau de SNCF à Bordeaux se sont habillés, le temps de quelques heures, d'une projection vidéo réalisée par l'artiste Delphine en collaboration avec Nicolas Louvancourt. Un voyage visuel et poétique où se sont croisés Marguerite Duras, l'Indochine des années 20 et le quartier Belcier. Cet événement s'est inscrit dans le cadre de la saison Street Art 2016 de Bordeaux Métropole.

ROSA PARKS



Les 493 mètres d'un mur prêté par SNCF accueillent, depuis 2015, la plus grande fresque street-art de Paris intra-muros. Cinq artistes, dont 4 femmes (Bastardilla, Katjastroph, Kashink, Tatyana Fazlalizade) et un homme (Zepha) ont investi un mur d'enceinte séparant la rue des voies ferrées à l'occasion de l'ouverture de la nouvelle gare Rosa Parks de la ligne E. Ce projet a été porté par le collectif GFR et missionné par la mairie de Paris dans

le cadre du budget participatif « Reconquête urbaine ». La fresque tout entière est un hommage à la militante des droits civils, dans un quartier qui compte parmi les plus pauvres de Paris.

L'œuvre pérenne a été conçue en intégrant les riverains, qui ont été amenés à rencontrer les artistes au cours de réunions hebdomadaires durant plusieurs mois et qui ont pu participer à la réalisation de certaines fresques.

En savoir plus: <http://www.presse-sncf-immobilier.fr/accueil/sites-artistiques-temporaires/>

LES RENCONTRES DE LA PHOTOGRAPHIE D'ARLES



Du 4 juillet au 15 août 2016, SNCF vous a donné rendez-vous à Arles pour découvrir un nouvel espace d'échange autour de l'art. Les Rencontres de la Photographie d'Arles 2016 et le collectif Ground Control ont en effet souhaité créer un nouvel espace d'échange libre et curieux, déclinaison du lieu ouvert à Paris. Ainsi, à l'intérieur d'une ancienne halle de fret, située à proximité de la gare SNCF, les Rencontres de la Photographie d'Arles 2016 et le collectif Ground Control ont accueilli deux expositions artistiques : « Tear my Bra » et « Réalité Extraterrestre ». À l'extérieur, bar, transats, soirée inaugurale des rencontres « Afrika... », détente et pétanque...

En savoir plus: <http://www.presse-sncf-immobilier.fr/accueil/sites-artistiques-temporaires/>



[www.presse-sncf-immobilier.fr/accueil/
sites-artistiques-temporaires/](http://www.presse-sncf-immobilier.fr/accueil/sites-artistiques-temporaires/)

Twitter:
@SNCFimmobilier
#SATxSNCF

Facebook:
Sites Artistiques Temporaires



CONTACTS PRESSE

CAROLINE DE JESSEY
caroline.de-jessey@sncf.fr

MARINE MAGDER
marine.magder@meanings.fr
01 45 49 29 79 // 06 62 09 97 04