

Paris le 04 novembre 2015

## COMMUNIQUÉ DE PRESSE

### INAUGURATION DU TRIO DAUMESNIL, UN PARI REUSSI : LES 3 BATIMENTS DE 13 000M<sup>2</sup> SONT OCCUPES DES LEUR LIVRAISON

**SOFERIM, spécialiste de l'immobilier parisien depuis plus de 25 ans, vient de livrer le Trio Daumesnil situé au 43, rue du Charolais, Paris 12<sup>ème</sup>. Implanté sur un ancien site SNCF, le terrain a été acquis en juillet 2012 auprès d'Espaces Ferroviaires, filiale de SNCF Immobilier pour y réaliser trois bâtiments tertiaires entièrement domotisés et éco-responsables. Après trois années de travaux et 30 millions d'euros d'investissements, le Trio Daumesnil constitue désormais la porte d'entrée d'un nouveau quartier d'affaires qui s'étendra jusqu'à la Gare de Lyon.**

#### UNE OPERATION AU CŒUR D'UN PROJET URBAIN DE SNCF IMMOBILIER

Le Trio Daumesnil s'inscrit dans le cadre de l'opération d'aménagement « Charolais-Rotonde », menée par Espaces Ferroviaires, au sein de SNCF Immobilier.

À proximité immédiate de la gare de Lyon et de la Mairie du 12<sup>ème</sup> arrondissement, ce nouveau quartier parisien de 1,8 ha comprend 12 000 m<sup>2</sup> de logements sociaux et privés, une crèche et le nouveau Conservatoire Municipal de Danse et de Musique du 12<sup>ème</sup> arrondissement. Une résidence chercheurs et 35 logements libres devront voir le jour en 2017, achevant ainsi cette opération.

*« Le succès du Trio Daumesnil témoigne de la performance du partenariat entre SNCF Immobilier et des promoteurs immobiliers pour développer des programmes tertiaires sur d'anciennes emprises ferroviaires. », analyse Fadia Karam, Directrice Générale d'Espaces Ferroviaires, et directrice du Développement de SNCF Immobilier.*

## UN NOUVEAU POLE TERTIAIRE ECO-RESPONSABLE REALISE PAR SOFERIM

Conçu par le Cabinet d'architectes du Besset & Lyon puis exécuté par le cabinet C2A, le nouvel ensemble immobilier offre 13 000 m<sup>2</sup> de bureaux domotisés répartis sur 3 immeubles de 5 niveaux pouvant accueillir 900 personnes et 99 places de parking en sous-sol. Les futurs salariés pourront profiter d'espaces de travail avec des surfaces fonctionnelles et modulables.

L'Inria, Institut national de recherche en informatique et en automatique, occupe deux bâtiments sur trois, soit une surface de 10 000 m<sup>2</sup>. « *L'installation de l'Inria au sein du Trio Daumesnil marque, pour le centre, un nouveau départ, au plus près de ses partenaires académiques et industriels, au cœur de l'écosystème du numérique parisien.* », commente Isabelle Ryl, directrice du centre de recherche Inria Paris.

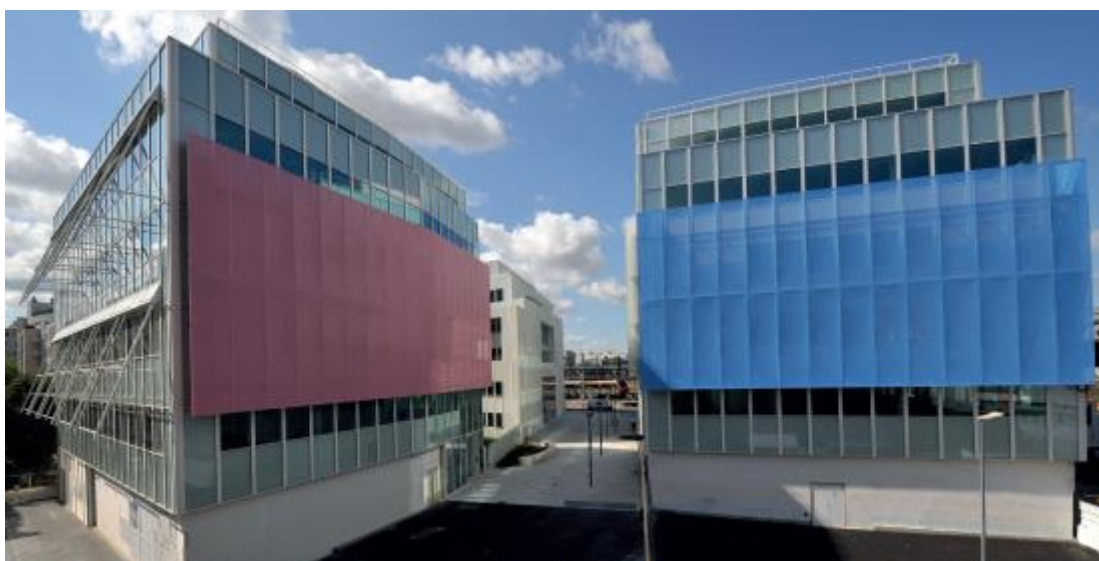
Le troisième bâtiment est quant à lui loué par la société GENERIX.

Par ailleurs certifiés HQE et labellisés BBC Effinergie, ces trois bâtiments éco-responsables répondent au Plan Climat Ville de Paris conjuguant performances thermiques et luminosité naturelle. Le travail s'est notamment axé sur la qualité des isolants, des vitrages et des matériaux de construction afin de réduire les consommations.

« *Le Trio Daumesnil illustre la capacité de SOFERIM à prendre des risques en concevant des projets en tant que co-investisseur. Cette réalisation SOFERIM est également une réussite pour l'entreprise puisque le Trio Daumesnil a été loué en totalité dès sa livraison.* » explique **Gilles Robin, Directeur général de SOFERIM.**

### Trio Daumesnil

43, rue du Charolais (Paris 12<sup>ème</sup>)



Copyright : Bernard Collet

## **A propos de SOFERIM**

SOFERIM est un promoteur indépendant à taille humaine, spécialisé dans la construction et la valorisation d'immeubles tertiaires pour le compte de propriétaires institutionnels ou privés. Depuis sa création en 1989, SOFERIM s'est toujours engagée dans des projets qui allient patrimoine et innovations, avec une composante culturelle, sociale et environnementale prenant en compte le bien-être des riverains (restructuration du 107 Boétie ex siège de l'IGN, de l'Etoile du Nord, des Magasins Généraux sur le bassin de la Villette, de la Pinacothèque de Paris face à l'église de la Madeleine, ...). Son activité essentiellement parisienne permet de développer un réseau de compétences associées afin d'apporter à tous ses clients et partenaires la meilleure valorisation de leur patrimoine. En savoir plus : [www.soferim.com](http://www.soferim.com)

---

### Contact SOFERIM

#### **Christine Phal**

Directrice de la communication  
Tel : 06 80 08 59 44  
E-mail : christine.phal@orange.fr

### Contacts presse

#### **Mélodie Lecoy**

Agence Cap & Cime PR  
Tel : 01 44 50 50 22  
E-mail : mlecoy@capetcimepr.fr

#### **Marie-Anne Francès**

Agence Cap & Cime PR  
Tel : 06 23 01 37 14  
E-mail : mafrances@capetcimepr.fr

**[www.soferim.com](http://www.soferim.com)**

## **A propos de SNCF Immobilier : un des 5 grands métiers du groupe SNCF**

Sous la conduite de Sophie Boissard, Directrice Générale, SNCF Immobilier assure trois missions : la gestion et l'optimisation immobilière du parc industriel, l'aménagement et la valorisation des biens fonciers et immobiliers non utiles au système ferroviaire avec notamment sa filiale Espaces Ferroviaires, et celle d'opérateur du logement et de bailleur social avec sa filiale ICF Habitat, et son patrimoine de 100 000 logements (dont 90% de logements sociaux). SNCF comprend 7 directions immobilières territoriales qui travaillent avec les acteurs locaux sur l'ensemble du territoire national.

### **Chiffres clés :**

Plus de 600 collaborateurs (hors les 1 965 salariés ICF Habitat)

12 M de m<sup>2</sup> de bâtiments industriels et tertiaires (hors ICF Habitat)

20 000 HA de foncier (hors ICF Habitat), dont 2000 ha urbanisables dès à présent

100 000 logements sociaux et libres

Pour plus d'informations : <http://www.sncf.com/fr/partenaires/direction-immobilier>

### **Contact presse - Espaces Ferroviaires :**

Sergio Penaranda

Tél : 01 85 57 51 00

E-mail : sergio.penaranda@espacesferroviaires.fr