

# COMMUNIQUÉ DE PRESSE



Mercredi 6 mai à 18h15, Chapelle International (Paris 18ème)

## A L'OCCASION DE LA SIGNATURE DU PROTOCOLE PAR LA MAIRIE DE PARIS ET SNCF EN FAVEUR DE LA CRÉATION DE LOGEMENT, SNCF IMMOBILIER SIGNE 3 PROTOCOLES AVEC EIFFAGE, SOGEPROM ET LA RIVP.

**Anne Hidalgo, Maire de Paris, Guillaume Pepy, Président du Directoire de SNCF et Président de SNCF Mobilités, et Jacques Rapoport, Président délégué du Directoire de SNCF et Président de SNCF Réseau, ont signé un protocole inédit et ambitieux en faveur de la création de logement.**

En juin 2014, Anne Hidalgo signait avec les principaux acteurs de l'immobilier le pacte « Logement pour tous », visant à renforcer la création de logement à Paris. Elle lançait également un appel aux grands opérateurs publics afin qu'ils mobilisent leur foncier disponible.

Cet appel a été entendu par SNCF. Guillaume Pepy et Jacques Rapoport se sont engagés mercredi, aux côtés d'Anne Hidalgo, par la signature d'un protocole inédit et ambitieux. Il prévoit l'aménagement de grandes emprises ferroviaires, ainsi que la transformation de bureaux et de locaux administratifs obsolètes en logements.

Dans la poursuite des opérations Paris Rive Gauche et Clichy-Batignolles, sept friches ferroviaires font et feront l'objet de nouveaux projets urbains, au nord-est et au sud-est de la capitale : Chapelle International, Ordener-Poissonniers, Rond-point de la Chapelle, Gare des Mines-Chapelle Charbon, Hébert, Bercy-Charenton et Charolais-Rambouillet.

Paris et SNCF prévoient de créer sur ces emprises **14.200 logements, dont 60% de logements sociaux, 20% d'intermédiaires et 20% en accession à la propriété**. Elles conserveront les infrastructures ferroviaires et activités logistiques utiles et abriteront des activités économiques et des équipements publics.

Dans le cadre des engagements pris par le Groupe SNCF de renforcer sa contribution à la production de logements sur des emprises devenues inutiles à leurs missions, SNCF Immobilier a souhaité accélérer les opérations d'aménagement et immobilières produisant du logement dans Paris, et pouvant apporter une contribution significative au financement du système ferroviaire.

**SNCF Immobilier dirigée par Sophie Boissard, Directrice Générale, a signé également trois protocoles pour des cessions réalisées avec Eiffage, Sogeprom et la RIVP :**



© Martin Duplantier architectes

### - Signature « Protocole/Vente » par S2FIT à Eiffage de bâtiments tertiaires RUE ORDENER

S2FIT, filiale de SNCF Immobilier, vient de céder au Groupe EIFFAGE des bâtiments tertiaires rue Ordener après avoir lancé une consultation promoteur imposant dans son règlement, la réalisation d'un programme de construction entièrement dédié au logement. La part sociale du projet représente 30 % du programme et fera l'objet d'une VEFA au profit d'ICF Habitat La Sablière, filiale de

SNCF Immobilier. S'engagent ainsi la réalisation d'une opération de démolition-reconstruction du 26, 26bis et 26ter de la rue Ordener (18ème) sur laquelle 146 logements seront réalisés.

## - Signature de 2 protocoles « cession charges foncières » par Espaces Ferroviaires à SOGEPROM et « cession » à la RIVP (Régie Immobilière de la Ville de Paris) de deux lots sur CHAPELLE INTERNATIONAL

SOGEPROM est le lauréat de l'appel d'offres lancé pour la construction du lot E à savoir 234 logements en accession (13 330 m<sup>2</sup>), auxquels s'ajoutent 19 logements intégrés au programme « SOHO » (Small Office - Home Office ; 2 990 m<sup>2</sup>) et 400 m<sup>2</sup> de commerces. Selon le calendrier prévisionnel, les travaux sont prévus à compter de fin 2016 pour une livraison en 2018.

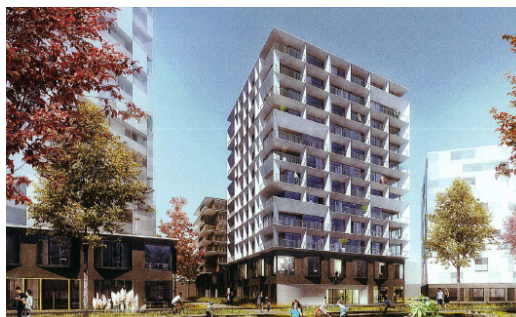
Le protocole avec la RIVP porte sur une promesse de vente pour la cession des Lot F et G destinés respectivement à recevoir des programmes de logements sociaux et à loyer maîtrisés pour un total de 300 logements.

Lot F visuel façade ouest



© Atelier Martel - Charles Pictet Architecte

Lot G visuel façade est



© Mouissafir Architectes Associés - Nicola Hugoo

Sur Chapelle International, site de 6ha aujourd'hui mis à nu, 900 logements au total seront livrés à partir de 2018, en complément du nouvel hôtel logistique multimodal embranché fer et surplombé d'espaces sportifs et d'agriculture urbaine. Le calendrier prévisionnel prévoit le démarrage des travaux de construction mi 2016.

### SNCF Immobilier : un des 5 grands métiers du groupe SNCF

Sous la conduite de Sophie Boissard, Directrice Générale, SNCF Immobilier assure trois missions : la gestion et l'optimisation immobilière du parc industriel, l'aménagement et la valorisation des biens fonciers et immobiliers non utiles au système ferroviaire avec notamment sa filiale Espaces Ferroviaires, et celle d'opérateur du logement et de bailleur social avec sa filiale ICF Habitat, et son patrimoine de 100 000 logements (dont 90% de logements sociaux).

SNCF comprend 7 directions immobilières territoriales qui travaillent avec les acteurs locaux sur l'ensemble du territoire national.

#### Chiffres clés :

- Plus de 600 collaborateurs (hors les 1 965 salariés ICF Habitat)
- 12 M de m<sup>2</sup> de bâtiments industriels et tertiaires (hors ICF Habitat)
- 20 000 HA de foncier (hors ICF Habitat), dont 2000 ha urbanisables dès à présent
- 100 000 logements sociaux et libres »

**Contact presse : Florence Lugnier - [florence.lugnier@sncf.fr](mailto:florence.lugnier@sncf.fr) - 07 78 87 52 59**